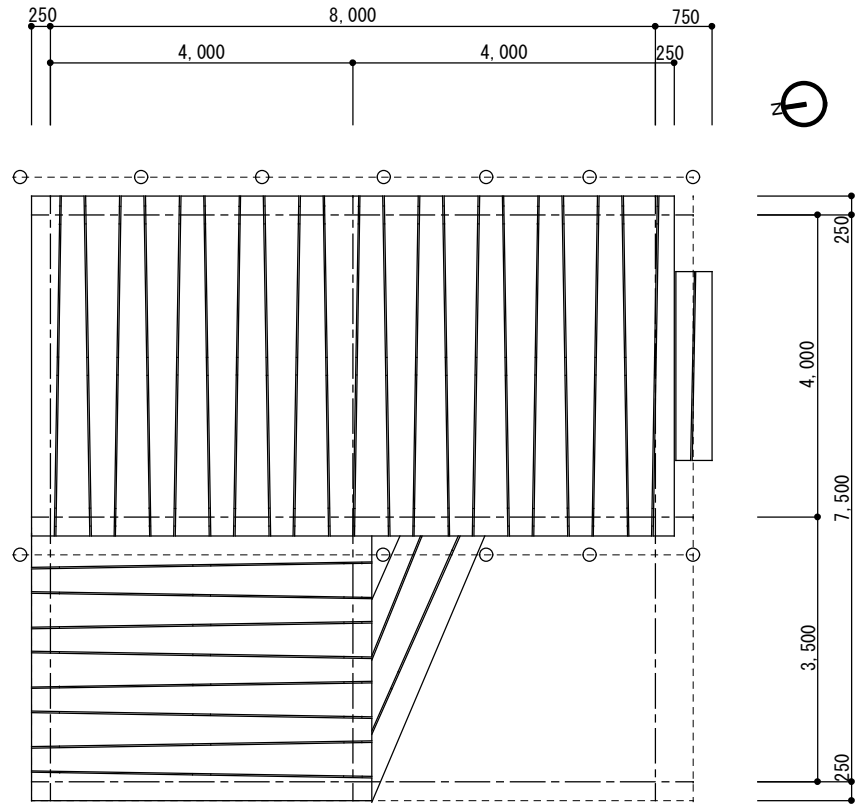
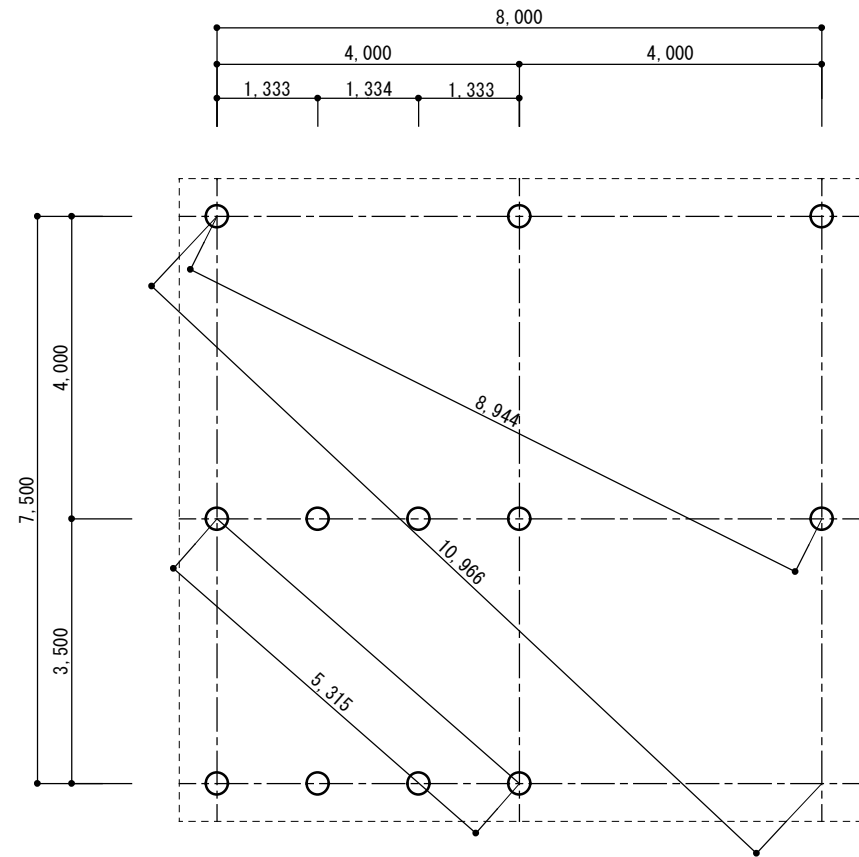


**丸太ウッドデッキ**

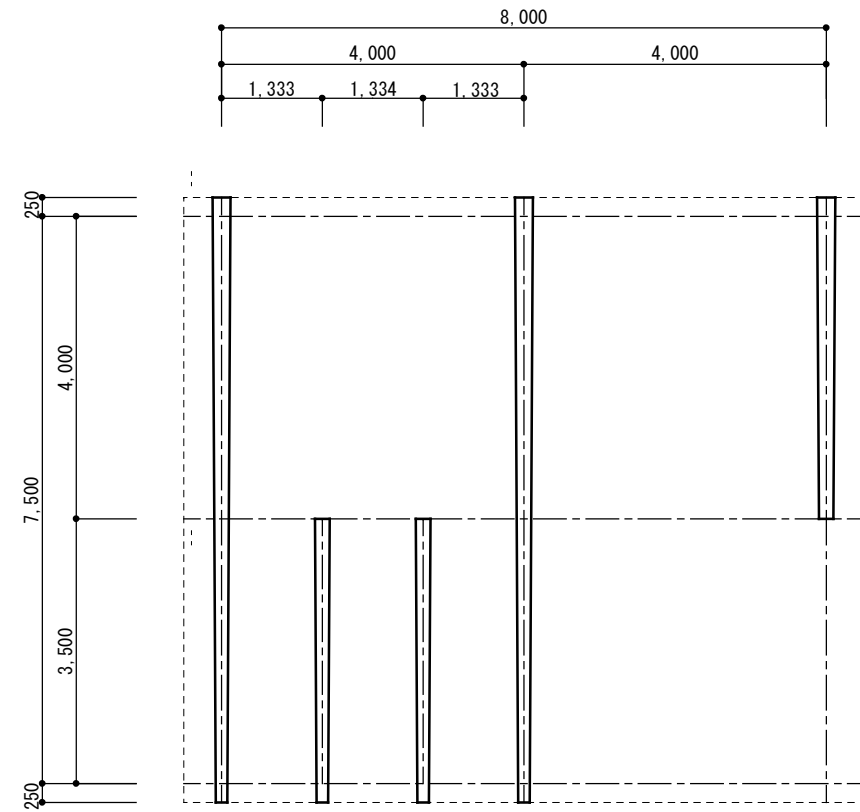
構造 丸太組構法  
 床面積 53.12㎡  
 FL高さ 775mm(上段) / 625mm(下段)  
 丸太本数 躯体 : 9m × 7 4.5m × 3 0.5m × 12  
           板材 : 50枚(4.5m × 14本程度)  
 製作日数 実働25日(3月期間)  
 製作費用 ¥19,000(燃料費別)



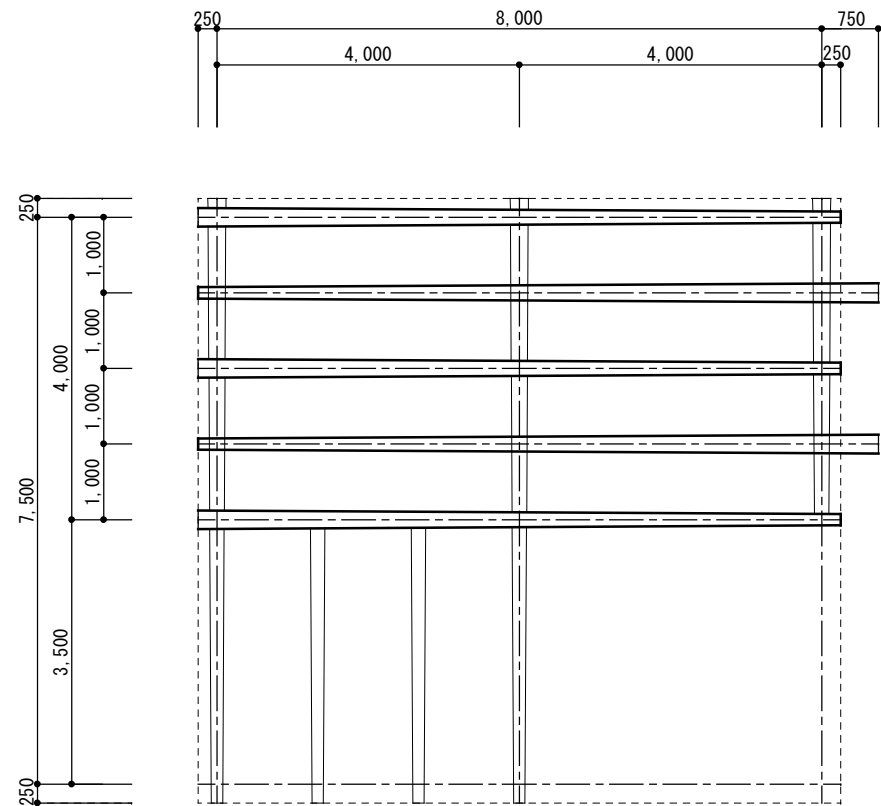
**平面図**



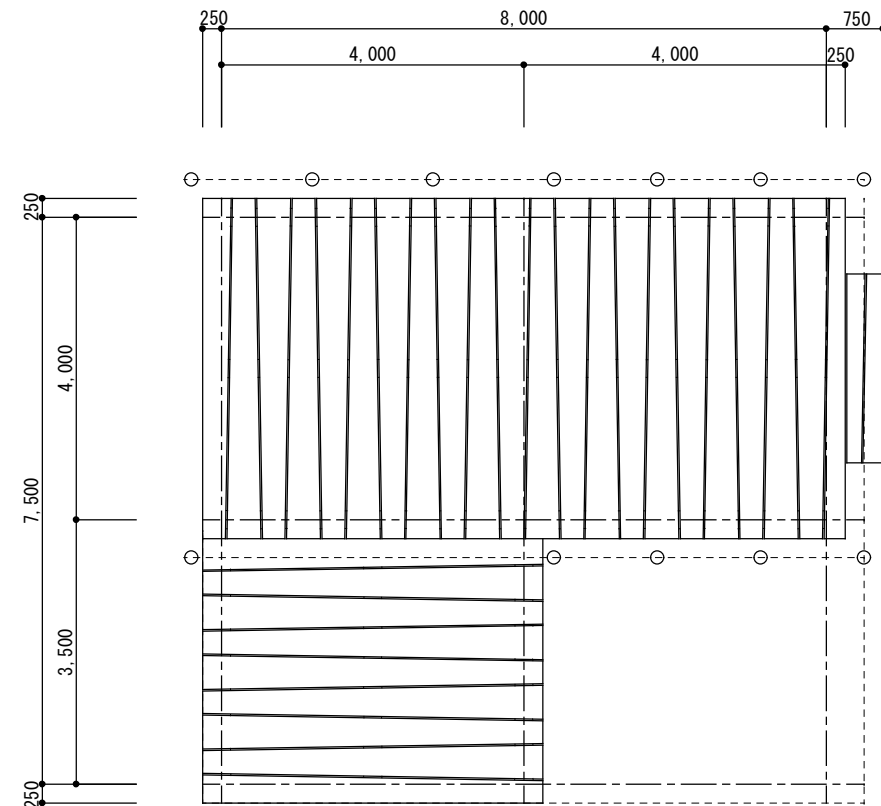
東伏図 1/100



シル伏図 1/100



R 1 伏図 1/100



床伏図 1/100