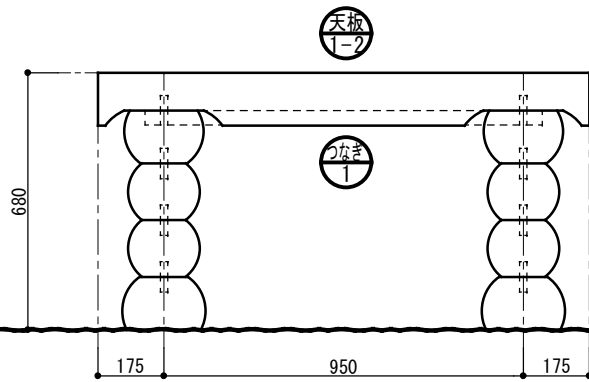
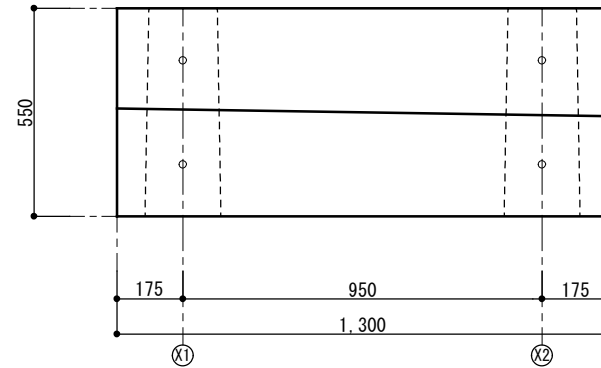
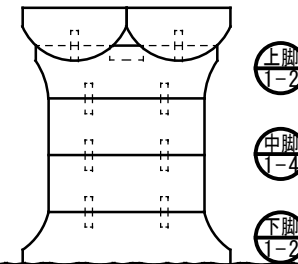


部材リスト				
天板	杉	末口280Φ	L=1500	2
上脚	杉	末口200Φ	L=600	2
中脚	杉	末口180Φ	L=500	4
下脚	杉	末口210Φ	L=700	2
つなぎ	SPF	2×4	L=1500	1
ダボ	20Φ	L=80		16



Y軸組図



X1-X2軸組図

部材No	数	部材図
<p> 天板 1-2 杉 末口280 φL=1300 </p> <hr/> <ul style="list-style-type: none"> ・平面210 スカーフ50取る ・ダボ穴 t-40 20φ ・板厚を100 	2	
<p> 上脚 1-2 杉 末口200 φL=500 </p> <hr/> <ul style="list-style-type: none"> ・スカーフ50取る ・ダボ穴位置は現状合わせとする ・ダボ穴 t-40 20φ 	2	
<p> 中脚 1-4 杉 末口180 φL=400 </p> <hr/> <ul style="list-style-type: none"> ・ダボ穴位置は現状合わせとする ・ダボ穴 t-40 20φ 	4	

部材No

数

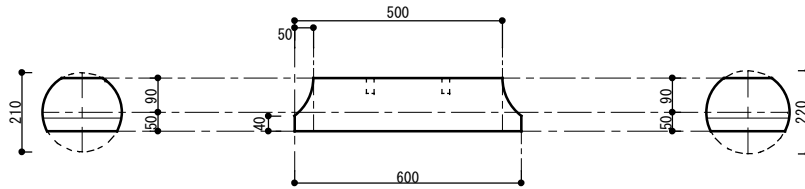
部材図

下脚
1-2

杉 末口210φ L=600

- ・スカート50取る
- ・ダボ穴位置は現状合わせとする
- ・ダボ穴 t=40 20φ

2



つなぎ
1

SPF 2×4 L=1050

1

